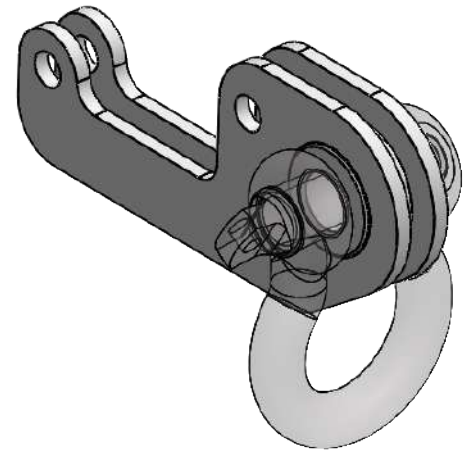
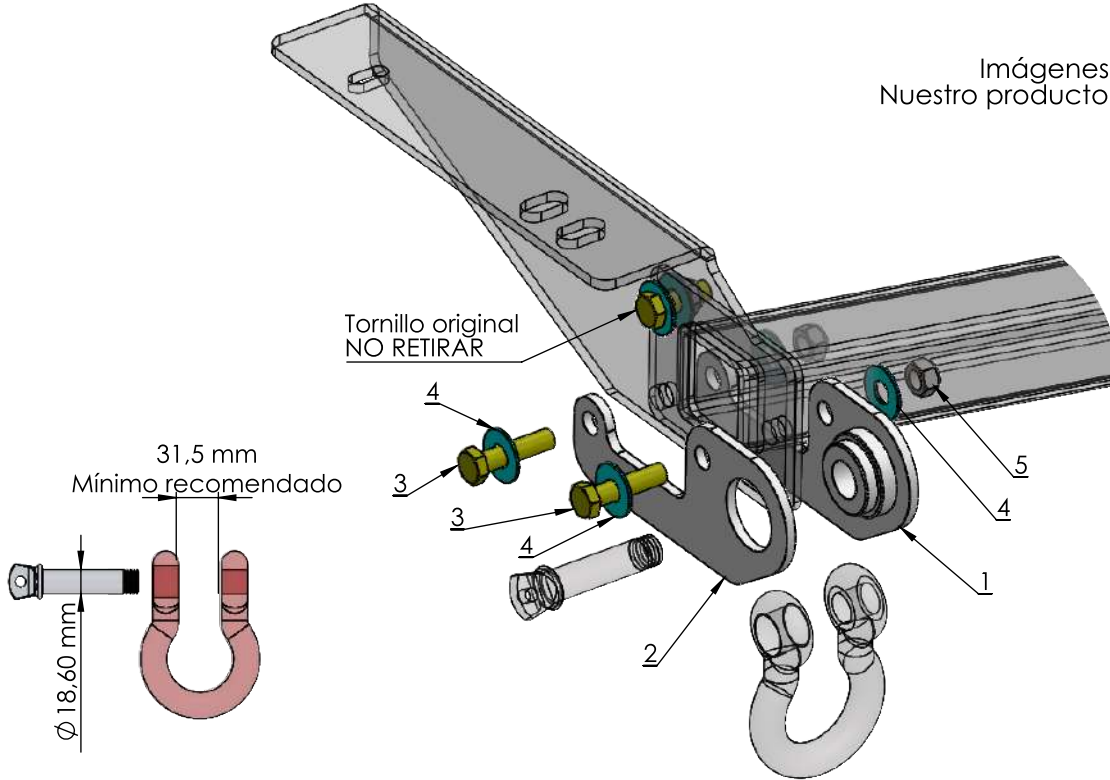




MANUAL DE INSTALACIÓN

Imágenes ILUSTRATIVAS.
 Nuestro producto NO incluye el grillete.



INSTRUCCIONES DE MONTAJE

- 1.- Retirar y descartar dos de los tornillos de unión entre la placa lateral y el enganche.
- 2.- Presentar las dos partes (1 y 2) del porta grilletes ASE501 haciendo coincidir los agujeros.
- 3.- Sujetar el porta grilletes con sus respectivos tornillos, tuercas y arandelas (3, 4 y 5).
- 4.- Repetir los pasos 1, 2 y 3 para la colocación del porta grilletes del lado contrario.
- 5.- Ajustar y verificar apriete de todos los tornillos según tabla.

NOTA: Nuestro producto **NO** incluye grillete.
 Se recomienda Grillete Corazón 3-4 Pulg WLL 4.75 Ton. (ver imagen).

Valores de apriete de tornillos

Unidades	M4	M6	M8	M10	M12	M14
Kg.m	0,3	1	2,5	5,1	8,7	14

Coeficiente de fricción: $\mu=0,14$

Cód.	Componente	Cant.
1	Conjunto Buje y Placa	2
2	Placa Porta Buje	2
3	Tornillo Hex. Zincado MA G8.8 M12 P1.75-50	4
4	Arandela Plana Zincada M12	8
5	Tuerca Hex. Autofrenante G6 M12	4



COMPATIBILIDAD EN MODELOS RECOMENDADOS

PORTA GRILLETE BAJO



Cód.: ASE503

Cód.: ASE501

CÓDIGO	DESCRIPCIÓN
SE039	ENGANCHE ST5 TOYOTA HILUX PARAGOLPES PINTADO MOD. 01-15
SE040	ENGANCHE ST5 TOYOTA HILUX PARAGOLPES CROMADO MOD. 05-15
SE049	ENGANCHE ST5 TOYOTA HILUX SW4 MOD. 05-15
SE088	ENGANCHE ST5 CHEVROLET NUEVA S10 CS - CD MOD. 12
SE097	ENGANCHE ST5 TOYOTA HILUX CD MOD. 16+
SE098-E	ENGANCHE ST5 NISSAN FRONTIER (ORIGEN ARGENTINA) MOD.18-21 / RENAULT ALASKAN PARAGOLPE SPISADERA MOD.21+
SE100	ENGANCHE ST5 NISSAN SW4 4X4 MOD. 16+
SE117	ENGANCHE ST5 FORD RANGER CD MOD. 23+
SE118	ENGANCHE ST5 FORD EVEREST TITANIUM MOD. 25+
SE119	ENGANCHE ST5 MITSUBISHI L200 CD MOD. 24+
SE005	ENGANCHE ST5 CHEVROLET NUEVA S10 CD MOD. 01-11
SE008	ENGANCHE ST5 FORD F100 MOD. +98
SE009	ENGANCHE ST5 FORD RANGER MOD. 97-11
SE016	ENGANCHE ST5 TOYOTA HILUX MOD. +04
SE017	ENGANCHE ST5 FORD TRANSIT 2.2 TDCI FURGÓN LARGO MOD 12-15
SE022	ENGANCHE ST5 FORD F100 O DUTY MOD 99+
SE079	ENGANCHE ST5 TOYOTA LAND CRUISER PRADO (ARGENTINA - CHILE) MOD.10+
SE083	ENGANCHE ST5 NISSAN NP300 CD MOD. 10-15
SE089	ENGANCHE ST5 FORD RANGER CD MOD. 12-22
SE091	ENGANCHE ST5 CHEVROLET TRAILBLAZER 2.8 CTDI 4X4 LTZ MOD. +98
SE092	ENGANCHE ST5 MERCEDES BENZ SRINTER 515 FURGÓN / 415 FURGÓN MOD. 13+ / 316 FURGÓN MOD. 20+
SE093	ENGANCHE ST5 RENAULT MASTER DCI FURGÓN 2.3 L1H1 / L2HH2 / L3H2 MOD. 13+
SE095	ENGANCHE ST5 MERCEDES BENZ SRINTER 415 MINIBUS 19+1 MOD. 13+ / 416 MOD. 21+ / 515 MINIBUS
SE099	ENGANCHE ST5 MITSUBISHI L200 DIESEL CD (CHILE - URUGUAY) MOD. 16+
SE109	ENGANCHE ST5 MERCEDES BENZ SRINTER 411 STREET FURGÓN MOD. 23+
SE110	ENGANCHE ST5 FORD TRANSIT 2.2 TDCI FURGÓN LARGO MOD. 16+
SE116	ENGANCHE ST5 NISSAN FRONTIER (ORIGEN ARGENTINA) MOD. 22+ / RENAULT ALASKAN PARAGOLPE CPISADERA MOD 23+
SE120	ENGANCHE ST5 FIAT TITANO CD MOD. 25+ / RAM DAKOTA 26+
SE121	ENGANCHE ST5 FORD TRANSIT 2.2 TDCI FURGÓN LARGO MOD. 24+



¡HABLA CON NOSOTROS!

Teléfono: 0800 777 7833

Email: administración@steeltiger.com

Web: www.steeltiger.com



¡VISITANOS!

Dirección: (Planta Industrial) Patricias Mendocinas 1070
Ruta 8 Km. 604.

Localidad/ País: X5800CDL Río Cuarto, Cba - Argentina.



ATENCIÓN AL PÚBLICO

Horarios de atención:

Lunes a Viernes de 8:00 a 17:30 hs